



Jak spędzić jesienny wieczór, nie nudząc się?

Opracowanie

Ewa Somla

Iwona Lewczuk

Pamięć - to świetna zabawa dla dzieci i dorosłych, dzięki której można miło spędzić czas, ćwiczyć pamięć, koncentrację i spostrzegawczość. Gra polega na odkrywaniu kart i znajdowaniu par. Szczegółową instrukcję znajdziecie poniżej.



Zasady gry

Minimalna liczba graczy to dwie osoby. Karty układamy na stole w taki sposób, aby obrazki były zakryte.

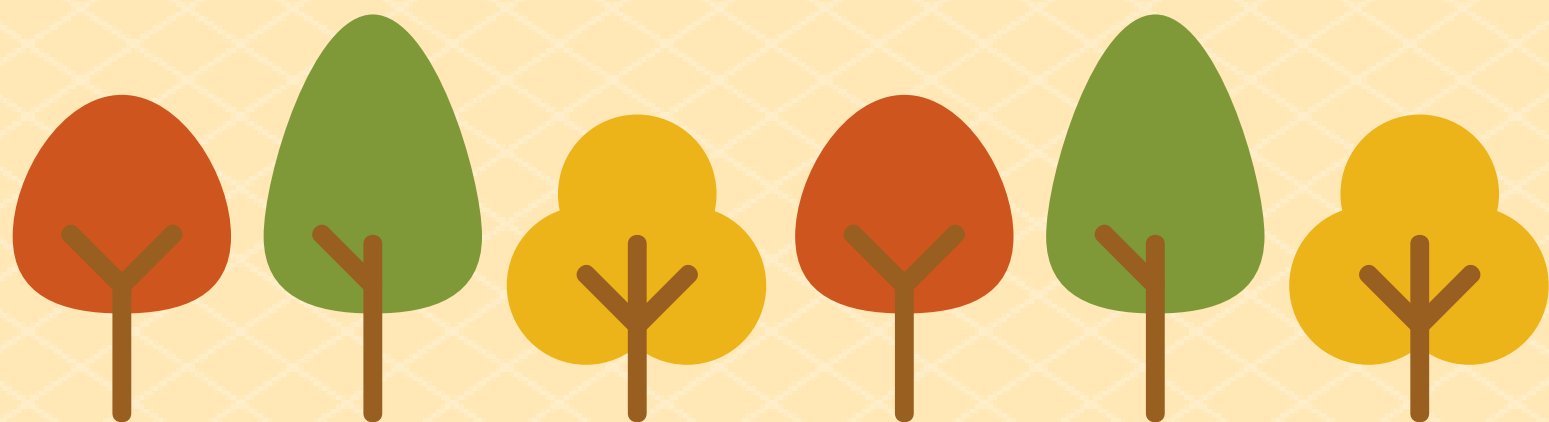
Każdy gracz w jednym ruchu odkrywa dwie karty.

W przypadku odnalezienia pary, zabiera ją z pola gry i w ten sposób ma dodatkowy ruch.

W przypadku, kiedy nie udało się odnaleźć pary, karty zakrywa się i ruch wykonuje kolejny gracz.

Gra trwa do zebrania wszystkich kart.

Gracz z największą liczbą par zwycięża.

















Odszukaj obrazki,
które nie mają pary.





Jesiennie puzzle

Poniżej zamieszczamy karty,
które należy wydrukować i pociąć wzdłuż przerywanej linii.
Postaraj się ułożyć jesienny krajobraz bez patrzenia na wzór.







