



# POMYSŁY NA NUDĘ

Opracowanie  
Iwona Lewczuk  
Ewa Somla



Opracowałyśmy dla Was karty pracy  
z różnymi propozycjami zadań.  
Poniższa prezentacja zawiera materiały,  
które należy wydrukować.

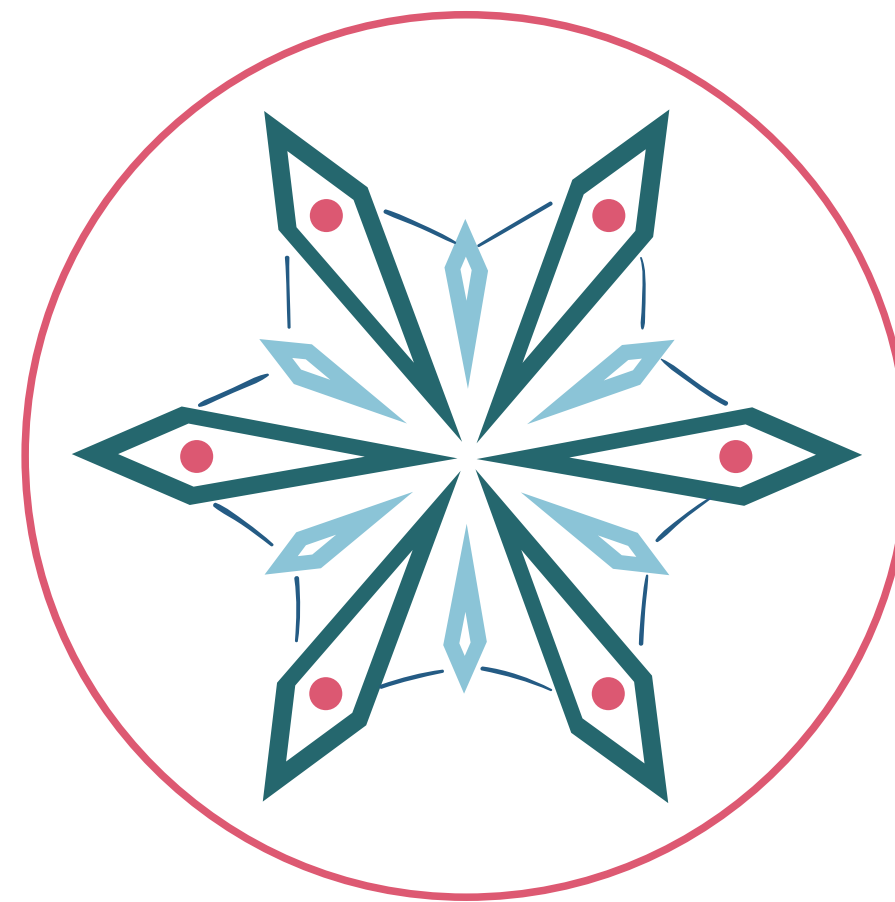
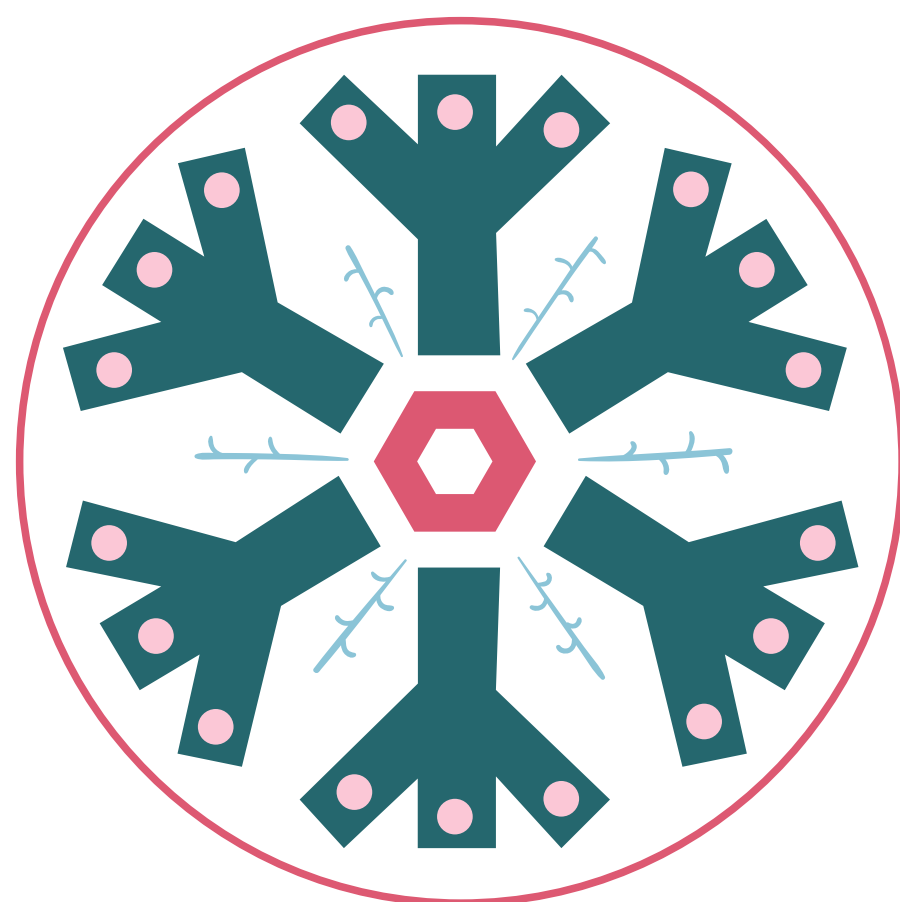
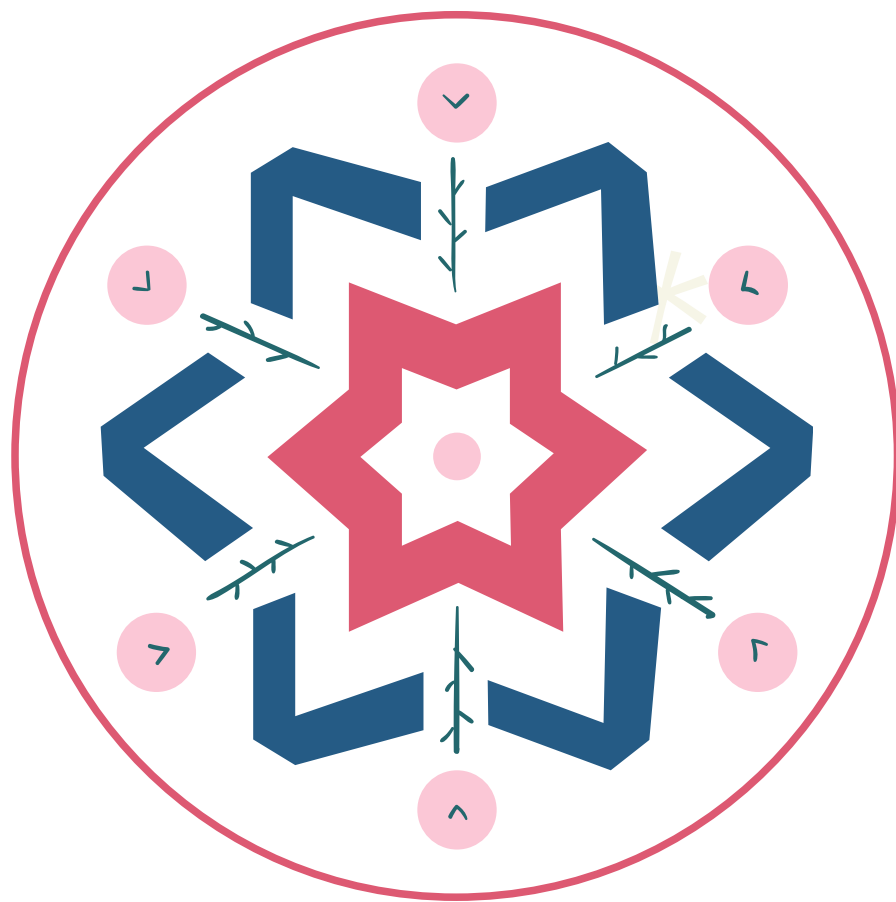
Życzymy przyjemnej pracy!



Na technicznej kartce wydrukuj stronę nr 3 i 4. Rozetnij wzdłuż linii. Memory gotowe.

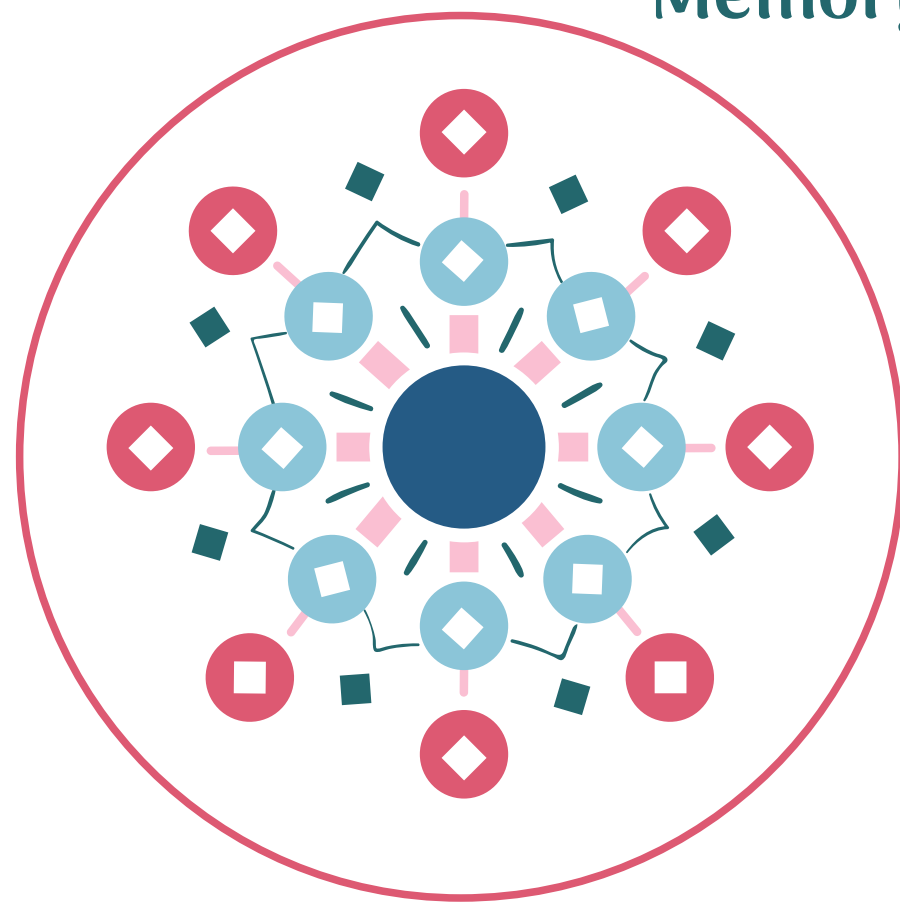




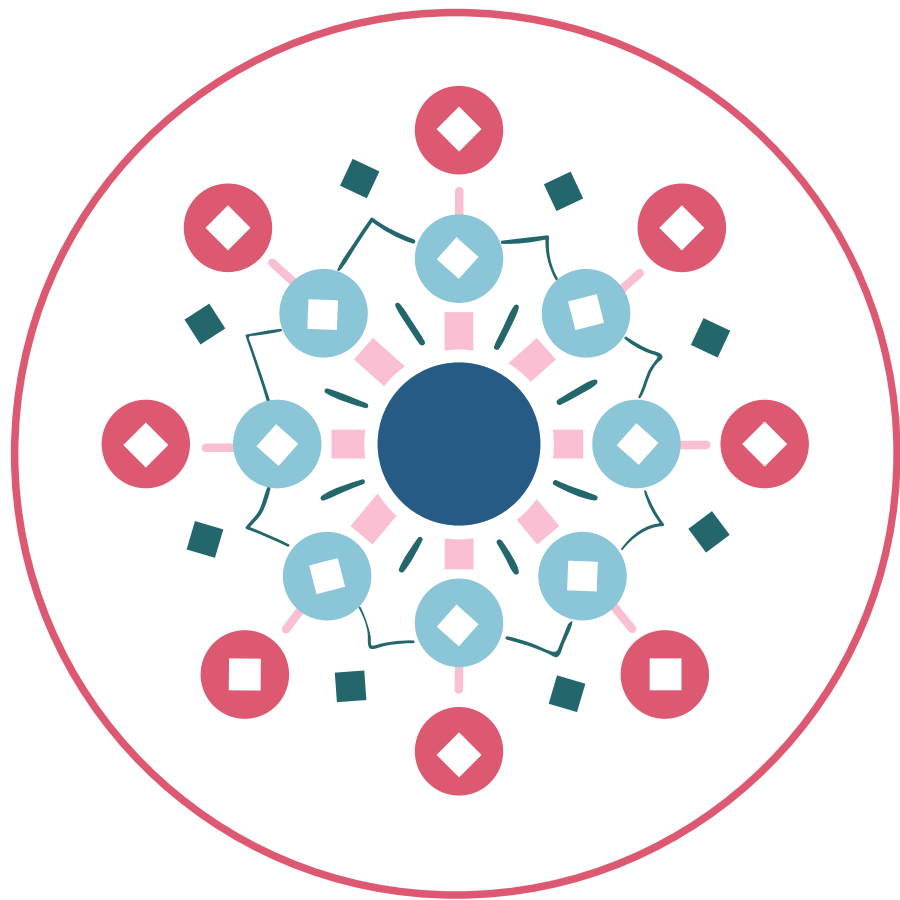
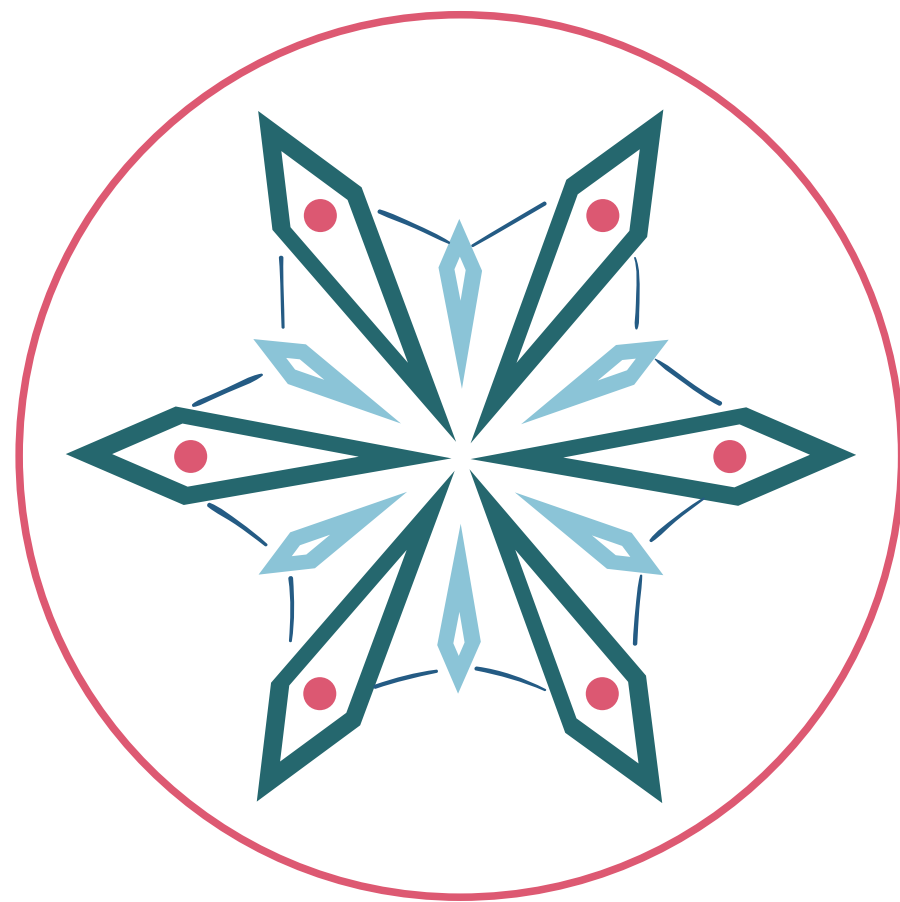
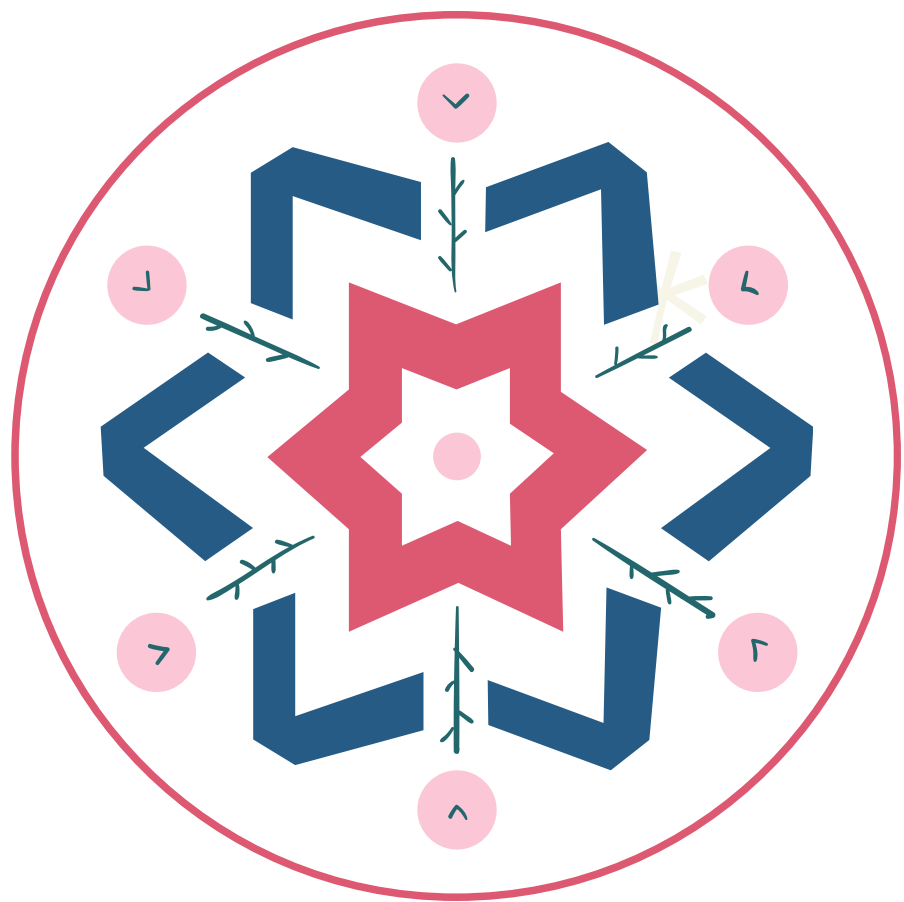


Na technicznej kartce wydrukuj stronę nr 5 i 6. Powycinaj kóleczka ze śnieżynkami.

Memory gotowe.







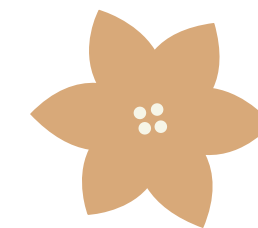


Rozszyfruj wyrazy.  
Wykreśl z wyrazów  
powtarzającą się sylabę.



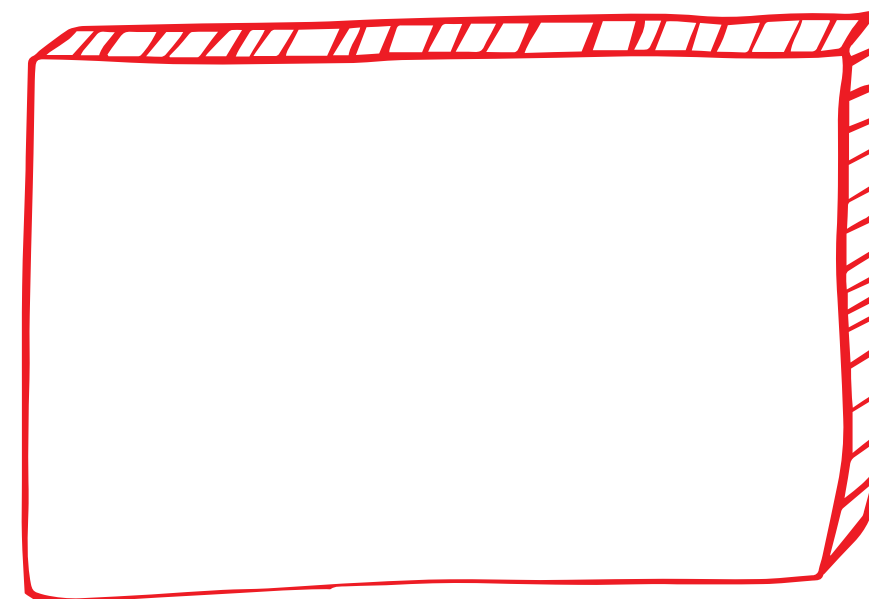
**skoekorckoeko** - .....  
**kodrokogako** - .....  
**markokochekowkako** - .....  
**lakompkoa** - .....  
**koskoukofitko** - .....  
**nkokoocko** - .....

**bakabawaba** - .....  
**bamabakabaronba** - .....  
**baobarzbaech** - .....  
**babakremba** - .....  
**badrzbaewoba** - .....  
**bakubabekba** - .....  
**baszabafaba** - .....

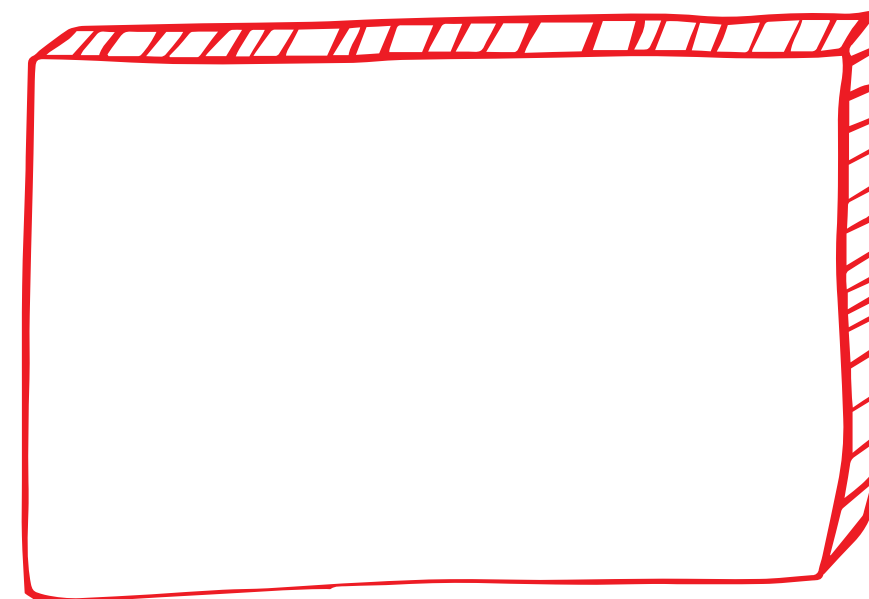


Zapamiętaj układ liter. Zakryj wzór i odtwórz go w pustych polach.

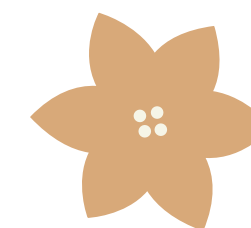
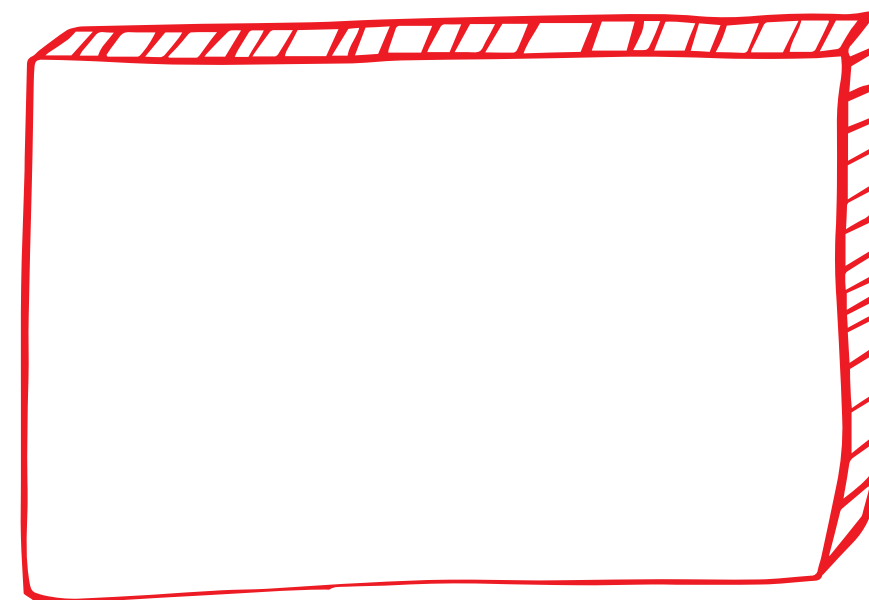
A l a



r D o K

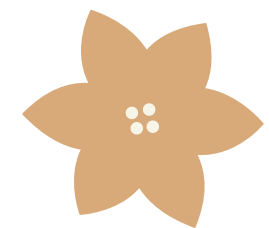
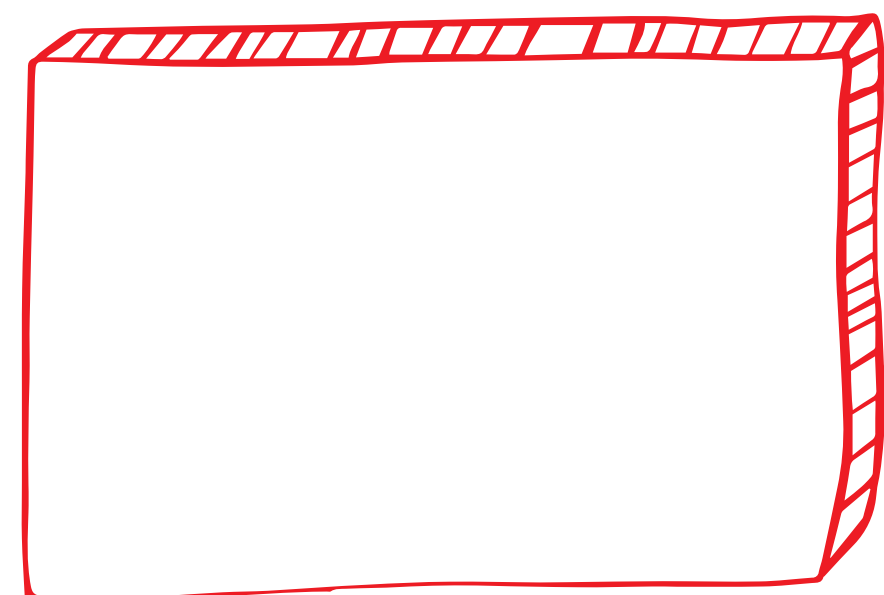
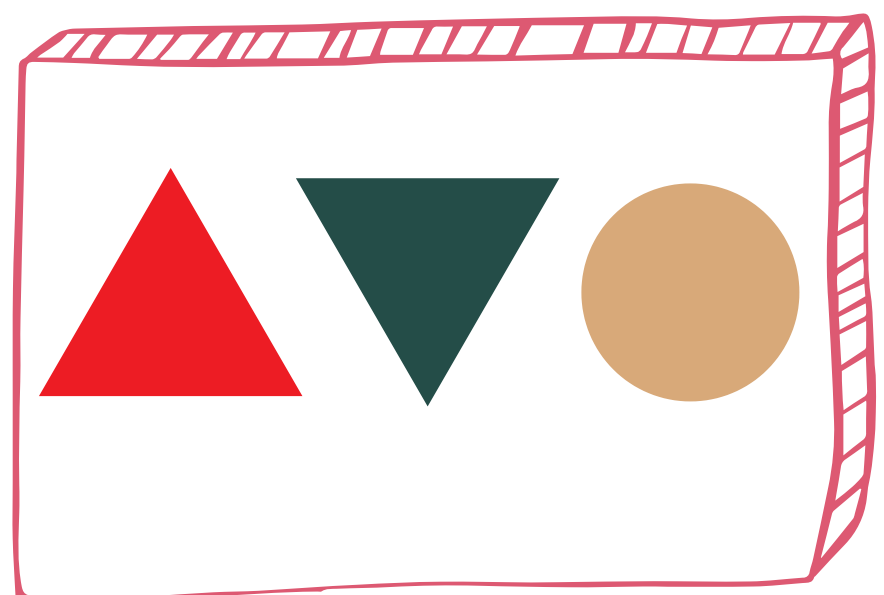
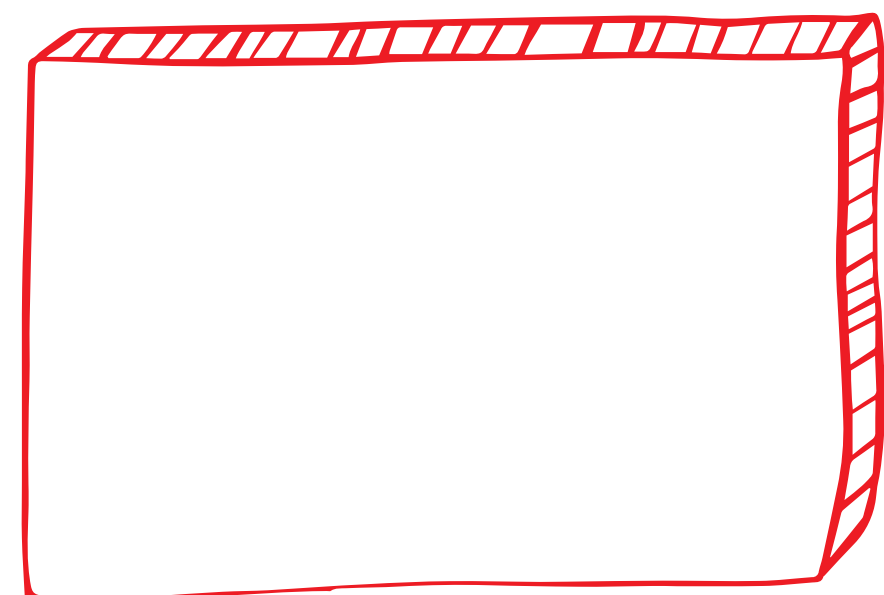
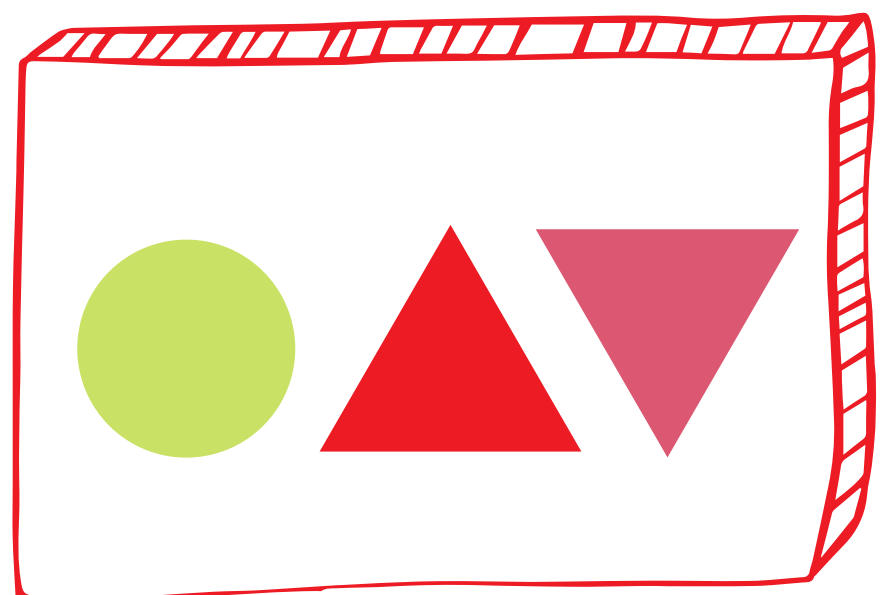
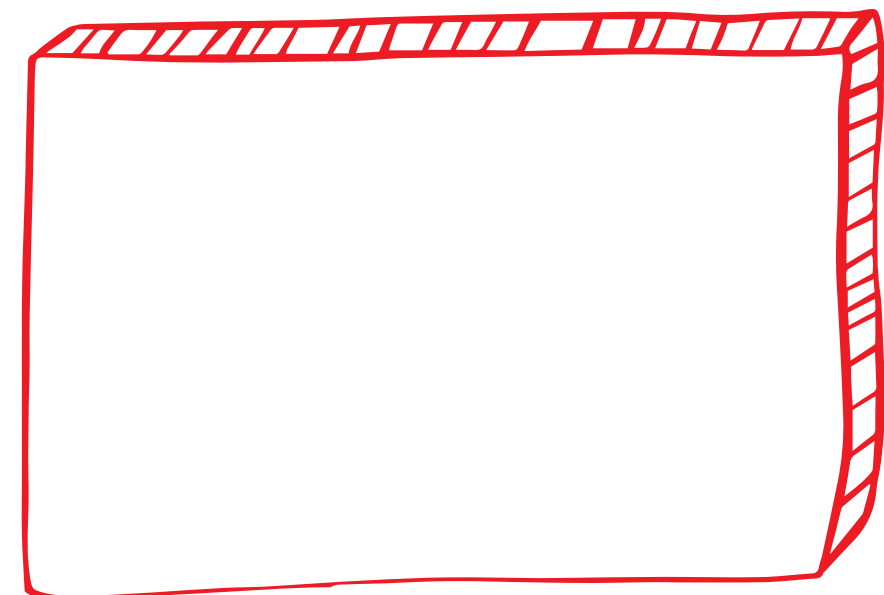
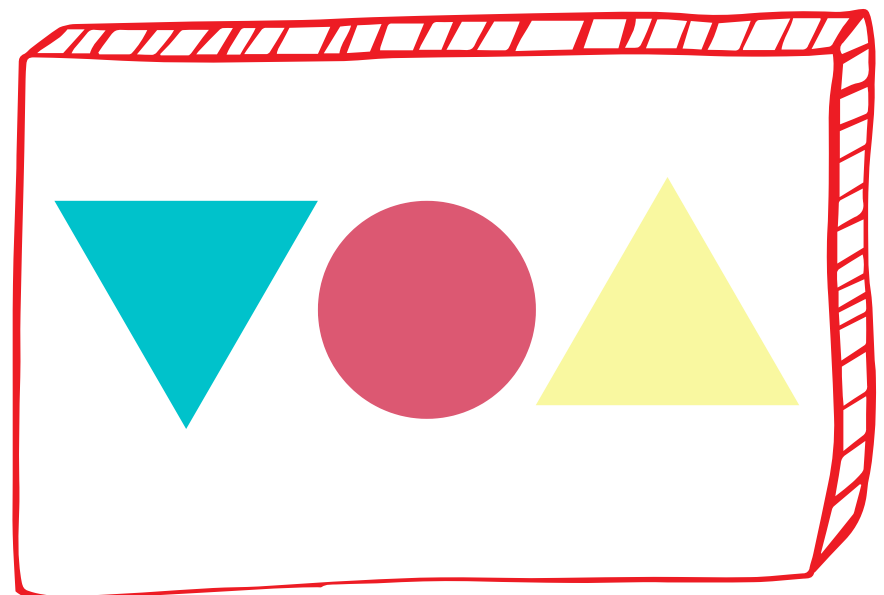


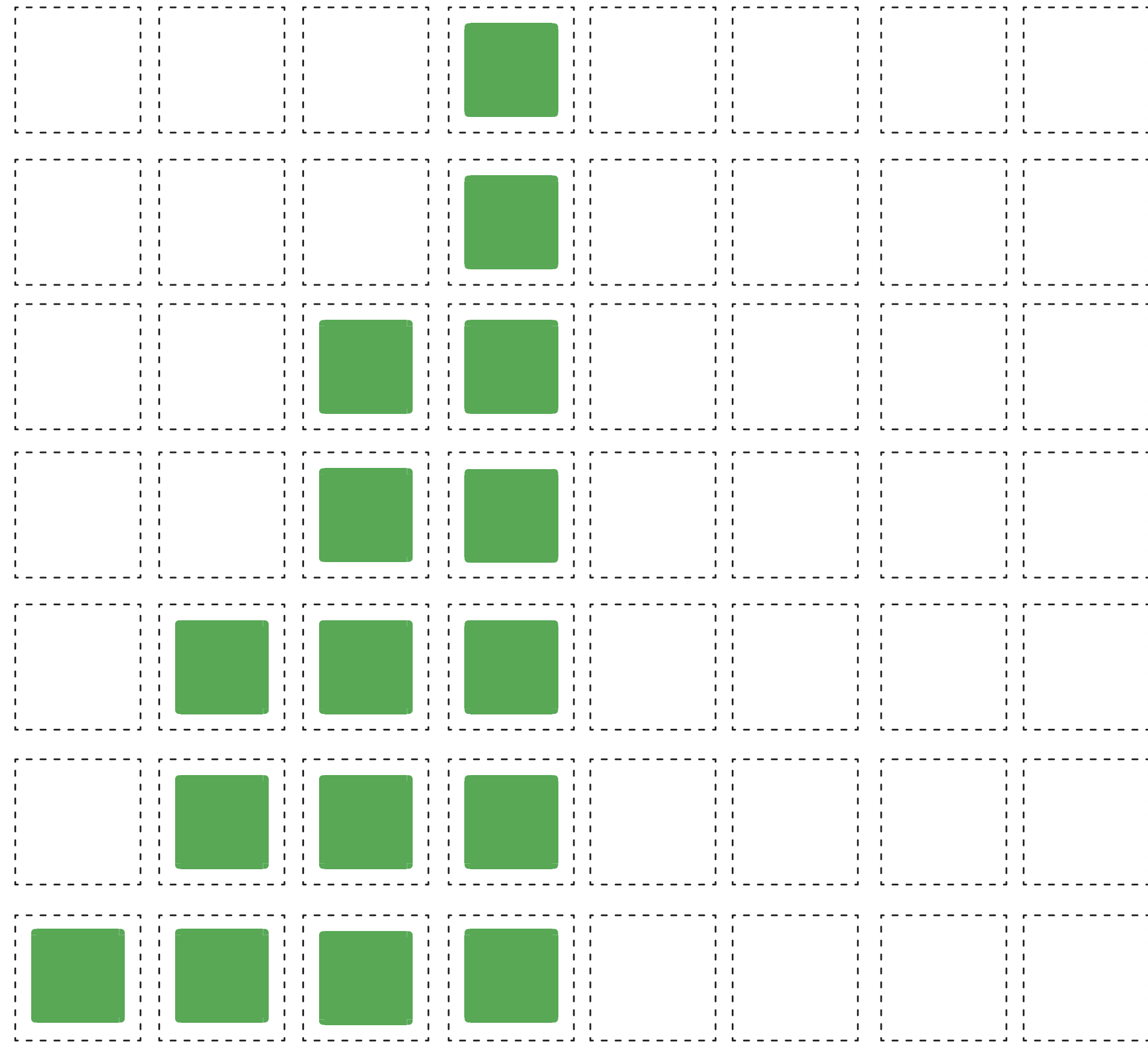
s a R D



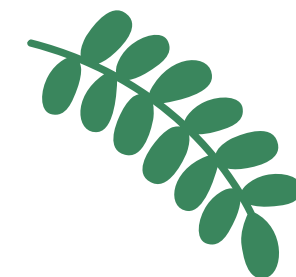
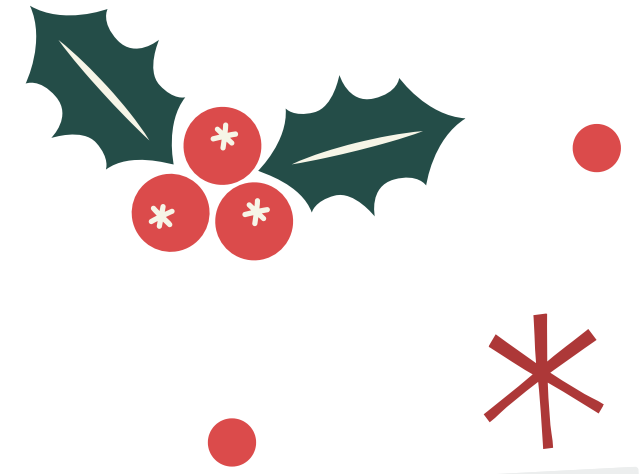


Zapamiętaj układ figur. Zakryj wzór i odtwórz go w pustych polach.



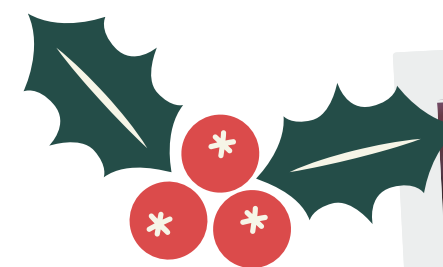
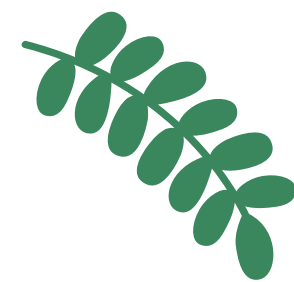


Lustrzane odbicie

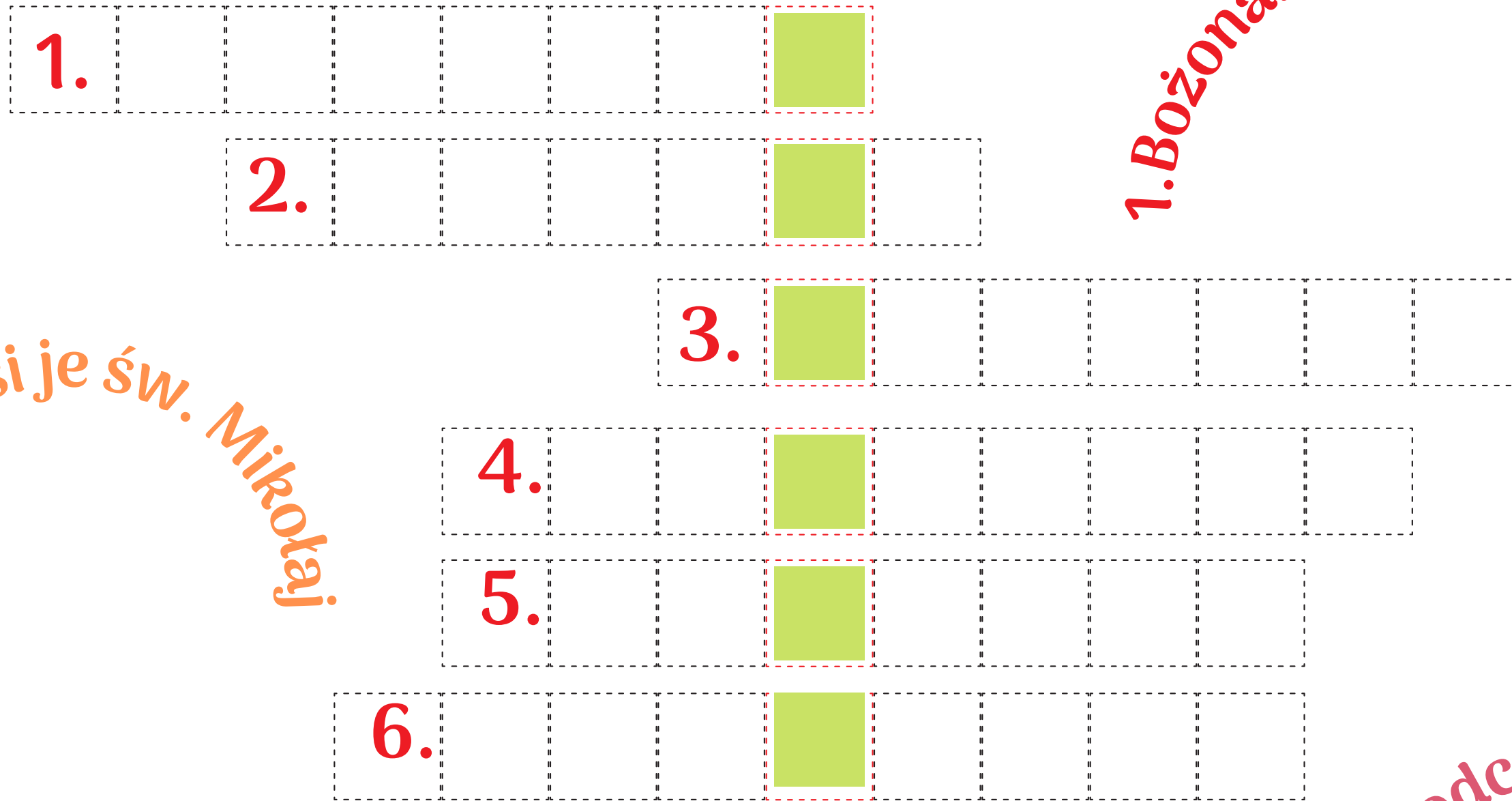


			■				
		■	■				
		■	■				
	■	■	■				
		■	■				
		■	■				
			■				

# Lustrzane odbicie



Rozwiąż krzyżówkę



1. Bożonarodzeniowe drzewko

4. Przynosi je św. Mikołaj.

6. Uroczysta msza odprawiana w nocy

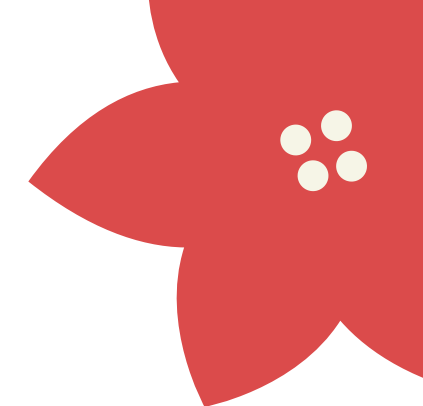
5. Czerwononosy ...

3. Wigilijny ...

2. Śpiewane podczas świąt Bożego Narodzenia



Ubieranie choinki - spróbuj  
ozdobić choinkę według  
własnego pomysłu.



Czapka Mikołaja  
Wytnij czerwone kółeczka.  
Następnie przy użyciu  
słomki przenieś kółeczka  
na białe pola.





Sanie Mikołaja - kuleczkami  
z plasteliny wypełnij białe pola.



Dokończ rysunek

